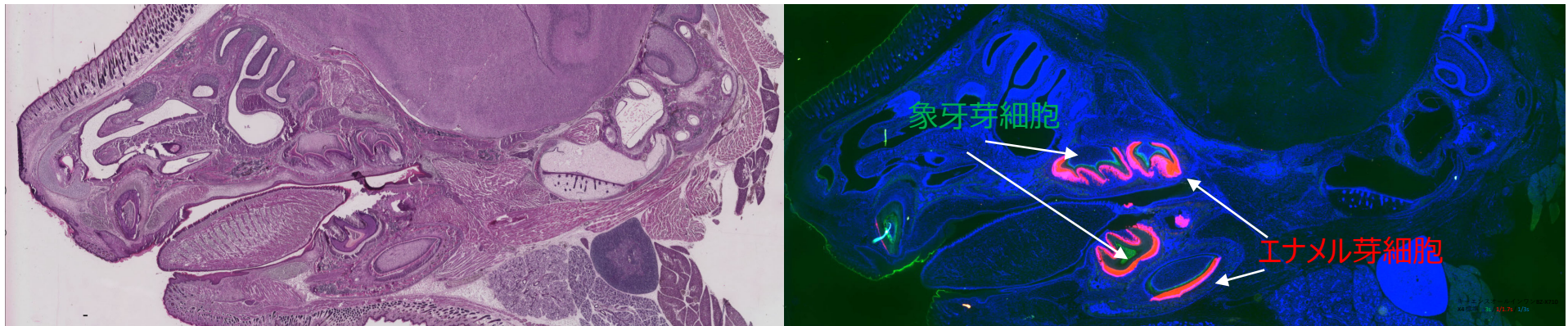


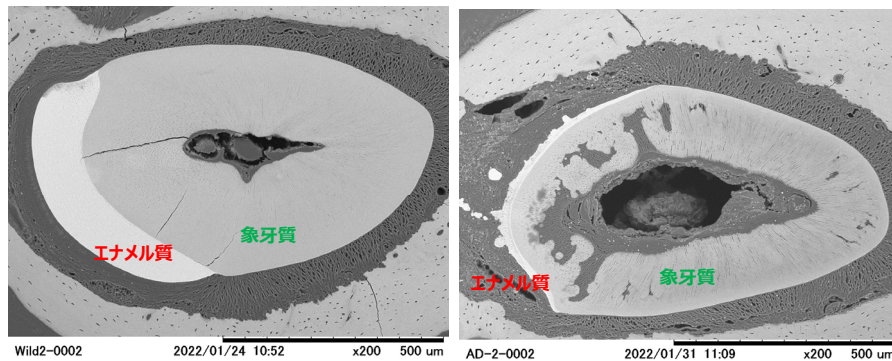
医学系研究科 生命医科学専攻 (博士課程) 幹細胞発生学分野
磯野 加奈
ISONO Kana

研究テーマ：エナメル芽細胞と象牙芽細胞を別蛍光で同時標識できるマウス及び
ES細胞を用いたエナメル芽細胞・象牙芽細胞特異的遺伝子欠損による
象牙質の補完メカニズムの解明

Analysis of dentin complementary mechanism using *Dspp*^{-/-} and/ or *Amelx*^{-/-} mice that label ameloblasts and odontoblasts fluorescently



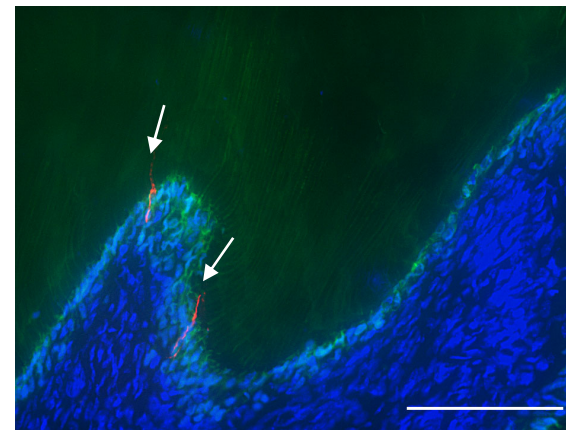
エナメル芽細胞を*Amelx-tdTomato*で赤色蛍光に，象牙芽細胞を*Dspp-GFP*で緑色蛍光に同時標識できるマウスの矢状断面。
明視野像 (HE染色) (左)，蛍光観察像 (右)



正常マウス

遺伝子欠損マウス

AMELX欠損，DSPP欠損マウス下顎前歯横断面の反射電子顕微鏡像



Amelx^{tdTomato/+} Knock-In 及び *Dspp*^{GFP/GFP} Knock-Inマウス臼歯歯髄内の象牙芽細胞において観察されたtdTomato陽性細胞 (矢印)