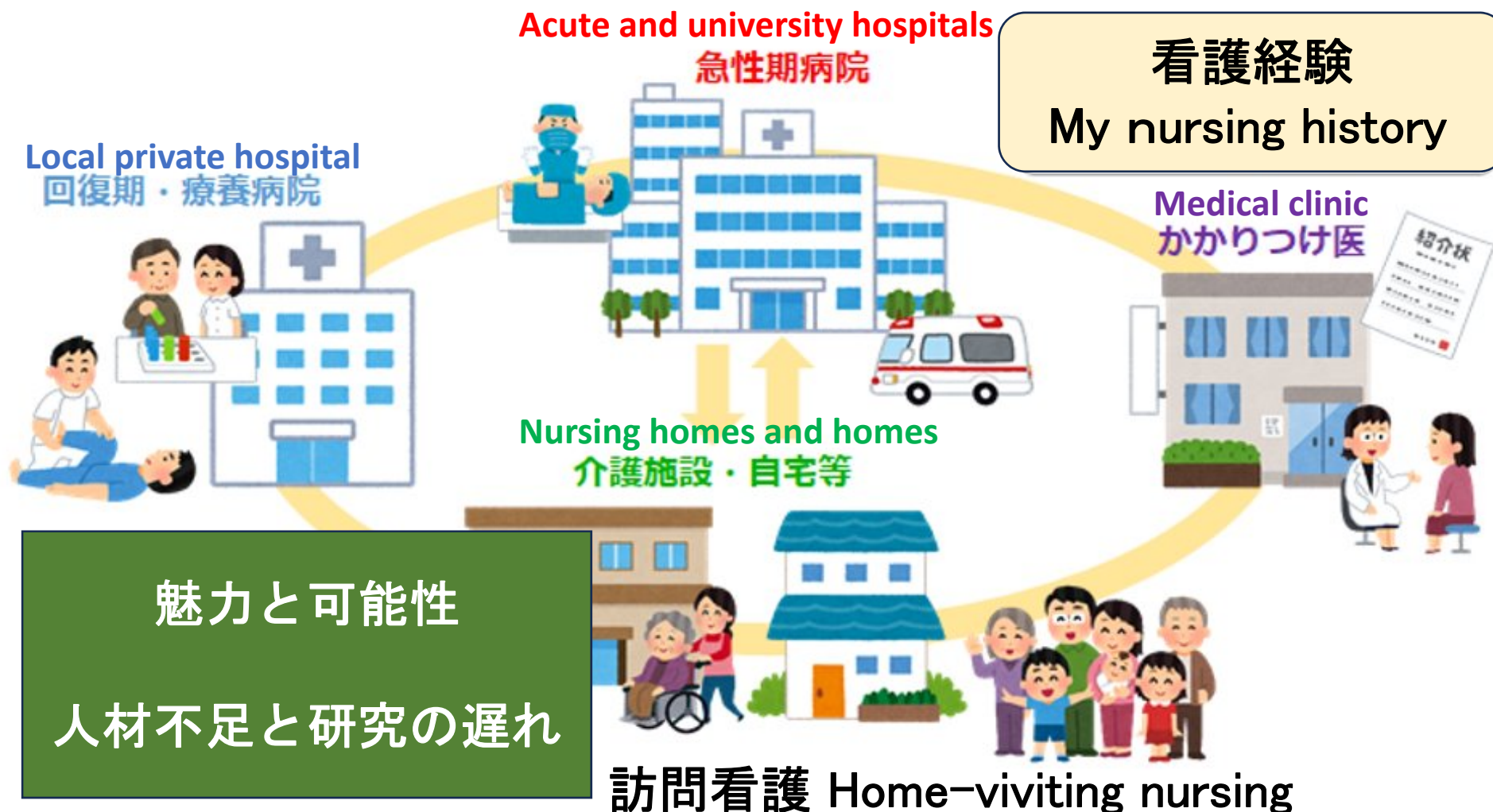


看護学領域 地域看護学分野

Nursing of Science Department of Public Health Nursing

岩原 花契

Takei Iwahara



研究テーマ Research Theme

慢性閉塞性肺疾患(COPD)自宅療養者に対する訪問看護のセルフマネジメント支援

Self-management support of **home-visiting nurses** for homebound patients with **chronic obstructive pulmonary disease**.

Study 1

対象:訪問看護事業所**看護管理者**

Subjects: **nursing managers**

説明変数 Explanatory variables

環境要因 Environmental Factors

個人要因 Personal Factors

目的変数 Objective variables

事業所のセルフマネジメント
支援**体制**

Self-management support **systems**
for establishments

Study 2

対象:**訪問看護師**

Subjects: **home-visiting nurses**

説明変数 Explanatory variables

環境要因 Environmental Factors

個人要因 Personal Factors

目的変数 Objective variables

訪問看護師のセルフマネジメント
支援**行動**

Self-management support
behaviours of visiting nurses

